

|                   |   |
|-------------------|---|
| <p><b>1</b></p>   | <p>Power Taste</p> <ul style="list-style-type: none"> <li>• Drücken um in die Display-Einstellungen zu gelangen und mit kurzem Drücken die Beleuchtungsstufen zu verändern</li> <li>• Drücken und Halten um in den Schlafmodus einzuleiten. Erneutes Drücken aktiviert das System</li> </ul>  |
| <p><b>2</b></p>   | <p><b>MENÜ</b> Taste<br/>Durch Drücken wird Menü Einstellungen gezeigt.</p>   |
| <p><b>3</b></p>   | <p><b>X</b> Taste<br/>Drücken Sie die X taste um zum übergeordneten Level zurück zu gehen oder um ein Dialogfeld zu verlassen.</p>  |
| <p><b>4</b></p>   | <p>Drehknopf<br/>Navigation der Menüs und Dialogfelder:</p> <ul style="list-style-type: none"> <li>• Drehen Sie den Knopf, um in den Menüs und Dialogfeldern nach oben und unten zu navigieren</li> <li>• Drehen Sie den Drehknopf, um einen Wert einzustellen</li> <li>• Drücken Sie den Drehknopf, um eine Menüoption auszuwählen und die nächste Menüebene zu öffnen</li> </ul> <p>Um die Modi zu bedienen sehen Sie bitte auch die AP Modi Tabelle.</p> |
| <p><b>5-8</b></p> | <p><b>&lt; 10, &lt; 1 und 1 &gt;, 10 &gt;</b> (BB und STBD Tasten)<br/>Drücken um den Kurs/Heading/Windwinkel in 1° oder 10° Schritten zu verändern. Um die Modi zu bedienen sehen Sie bitte auch die AP Modi Tabelle.</p>  |
| <p><b>9</b></p>   | <p><b>STBY</b> Taste<br/>Drücken, um den Autopiloten in den Standby-Modus umzuschalten.</p>   |
| <p><b>10</b></p>  | <p><b>MODUS</b> Taste<br/>Drücken, um die Liste der Modi anzuzeigen.</p>  |
| <p><b>11</b></p>  | <p><b>AUTO</b> Taste<br/>Drücken, um den Autopiloten in den AUTO-Modus umzuschalten.</p>  |

## Die Autopilot-Seite

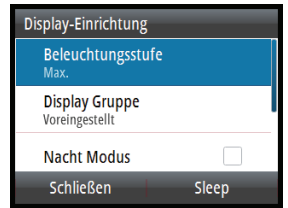
Der Inhalt variiert je nach aktivem Modus. Alle Modi umfassen:

- A** Rückmeldung (AC12N/AC42N/SG05)/Profilmodus (NAC-2/ NAC-3)
- B** Analoge und digitale Steuerkurs-Anzeige
- C** Autopilot-Modusanzeige
- D** Analoge und digitale Ruder-Anzeige



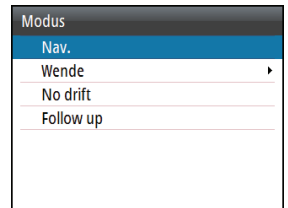
## Display-Einstellung

Die Displayeinstellungen erreicht man über das Drücken der **POWER** Taste. Wenn das Feld für die Beleuchtungshelligkeit aktiviert ist, kann durch aufeinanderfolgendes Drücken der **MENÜ** Taste die Beleuchtungshelligkeit in Schritten von 30 % angepasst werden.

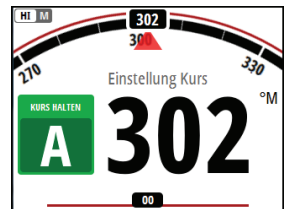
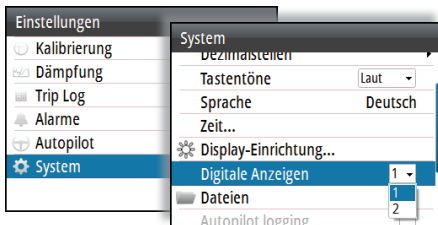


## Auswählen eines Autopilot-Modus über die MODUS Taste

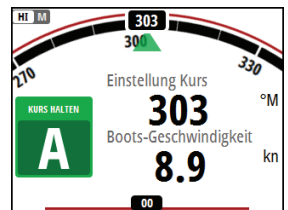
Die Aktivierung erfolgt über das Drücken und Auswählen der jeweiligen Funktion mit dem **MODUS** Taste.



## Digitale Anzeigen



Eine Datenanzeige



Zwei Datenanzeigen

# Autopilot-Modi

| Modus   | Aktivieren  | Drehknopf                          | BB und STBD Tasten                      |
|---|---|------------------------------------|---|
| Standby<br>                  |    | Drücken um FU Modus zu aktivieren. | Drücken um FU Modus zu aktivieren.      |
| Follow-up (Wegsteuerung)<br> | Aus allen Modi: Wählen Sie die Follow-Up Option in der Modus-Liste aus.<br>Aus dem Standby- Modus: Drücken Sie den Drehknopf.   | Drehen um Ruderwinkel zu ändern.   | Drücken um NFU Modus zu aktivieren.     |
| Non Follow-up<br>            | Wechsel zum NFU Modus durch Drücken der BB oder STBD Taste wenn AP im Standby oder FU Modus ist.  | Drücken um FU Modus zu aktivieren. | Drücken um Ruderwinkel einzustellen.    |
| AUTO<br>                     |    | Drehen um den Kurs zu ändern.      | Drücken um den Kurs zu ändern.          |
| Wind<br>                     | Aus allen Modi: wählen Sie die Wind NAV Funktion aus der Liste.<br>→ <b>Hinweis:</b> Der Modus ist nur verfügbar, wenn der Bootstyp auf SEGELN eingestellt ist.   | Drehen um Windwinkel einzustellen. | Drücken um den Windwinkel zu verändern. |
| Wind NAV<br>               | Aus allen Modi: select the Wind NAV option in the Mode list.<br>→ <b>Hinweis:</b> Nur verfügbar mit AC12/ AC42 AP Computer mit Einstellung Bootstyp "Segler". Nicht möglich mit NAC2 oder NAC3 AP Computer. | Drehen um Windwinkel einzustellen. | Drücken um den Windwinkel zu verändern. |
| NAV<br>                    | Aus allen Modi: Wählen Sie die NAV option in der Modus-Liste aus.<br>→ <b>Hinweis:</b> Der NAV Modus arbeitet nur wenn ein kompatibler Kartenplotter im Netzwerk verbunden ist.                             | Keine Aktion.                      | Keine Aktion.                           |
| Kein Strömungsversatz<br>  | Aus allen Modi: Wählen Sie die NoDrift-Option in der Modus-Liste aus.   | Drehen um den Kurs zu ändern.      | Drücken um den Kurs zu ändern.          |

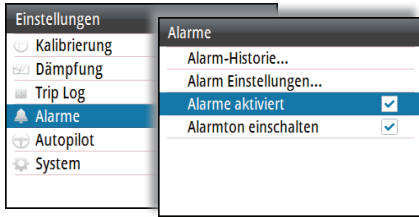
# Alarmer

## Bestätigen der Alarmer

Der aktuellste Alarm wird durch Drücken des Drehknopfes bestätigt.



## Aktivieren der Alarmanlage und des Alarmtons



## Zugriff auf die Geräte-Liste

